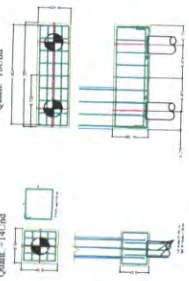


BLOCOS
B100x50x40cm
Quant. = 141,0ad



BLOCOS
escala 1:25

Resumo do aço dos Blocos

ACQ	DAM	C. TOTAL	PESO
(mm)	(m)	(m)	(kg)
12,5	18,8	18,8	172,85
CABO	4,0	4,0	38,00
PESO TOTAL	PA1		210,85
			(kg)
CABO	598,14		
CABO	37,86		
Volume de concreto (h=250mm) = 7,66 m³			

Resumo do aço das Vigas Superiores (VS)

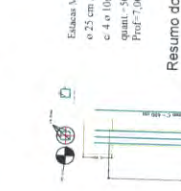
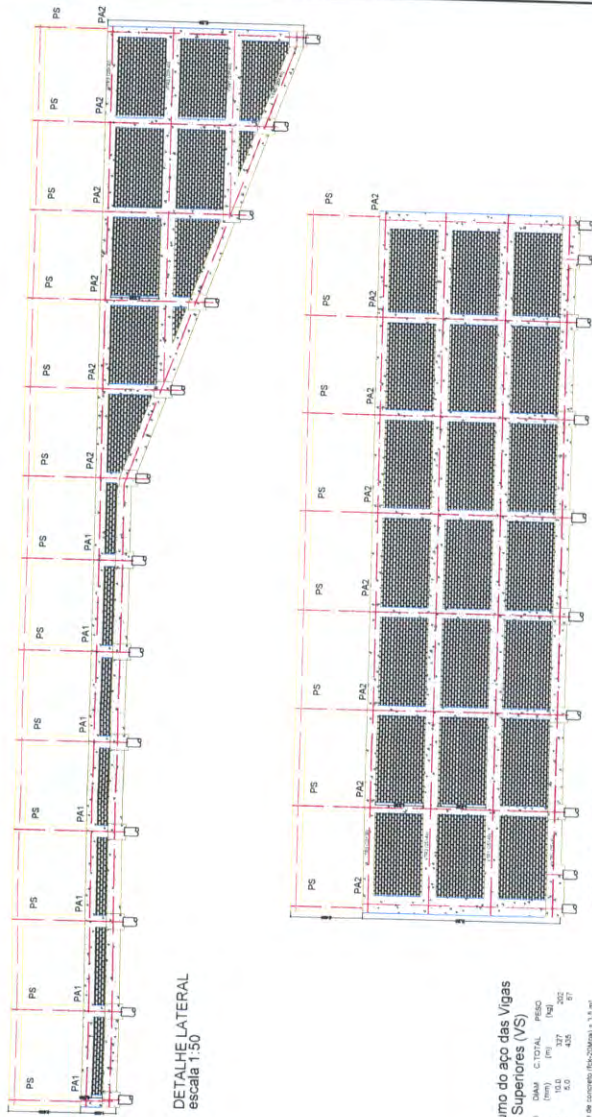
ACQ	DAM	C. TOTAL	PESO
(mm)	(m)	(m)	(kg)
12,5	18,8	18,8	172,85
CABO	4,0	4,0	38,00
PESO TOTAL	PA1		210,85
			(kg)
CABO	598,14		
CABO	37,86		
Volume de concreto (h=250mm) = 7,66 m³			

Resumo do aço das Vigas Vtri, Vtri e Vt

ACQ	DAM	C. TOTAL	PESO
(mm)	(m)	(m)	(kg)
12,5	18,8	18,8	172,85
CABO	4,0	4,0	38,00
PESO TOTAL	PA1		210,85
			(kg)
CABO	598,14		
CABO	37,86		
Volume de concreto (h=250mm) = 7,66 m³			

Resumo do aço das Vigas Baldrame (VB)

ACQ	DAM	C. TOTAL	PESO
(mm)	(m)	(m)	(kg)
12,5	18,8	18,8	172,85
CABO	4,0	4,0	38,00
PESO TOTAL	PA1		210,85
			(kg)
CABO	598,14		
CABO	37,86		
Volume de concreto (h=250mm) = 7,66 m³			



Resumo do aço Estacas

ACQ	DAM	C. TOTAL	PESO
(mm)	(m)	(m)	(kg)
12,5	18,8	18,8	172,85
CABO	4,0	4,0	38,00
PESO TOTAL	PA1		210,85
			(kg)
CABO	598,14		
CABO	37,86		
Volume de concreto (h=250mm) = 7,66 m³			

ESTACAS
escala 1:25

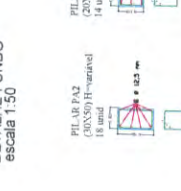


Resumo do aço dos Pilares

ACQ	DAM	C. TOTAL	PESO
(mm)	(m)	(m)	(kg)
12,5	18,8	18,8	172,85
CABO	4,0	4,0	38,00
PESO TOTAL	PA1		210,85
			(kg)
CABO	598,14		
CABO	37,86		
Volume de concreto (h=250mm) = 7,66 m³			

Resumo do aço dos Pilares Superiores (VS)

ACQ	DAM	C. TOTAL	PESO
(mm)	(m)	(m)	(kg)
12,5	18,8	18,8	172,85
CABO	4,0	4,0	38,00
PESO TOTAL	PA1		210,85
			(kg)
CABO	598,14		
CABO	37,86		
Volume de concreto (h=250mm) = 7,66 m³			

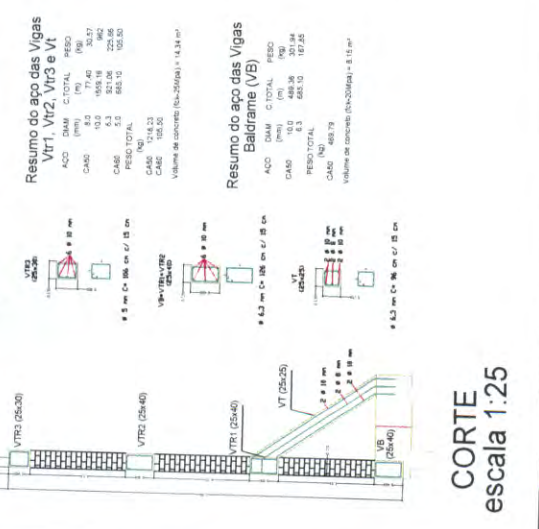


Resumo do aço das Vigas Vtri, Vtri e Vt

ACQ	DAM	C. TOTAL	PESO
(mm)	(m)	(m)	(kg)
12,5	18,8	18,8	172,85
CABO	4,0	4,0	38,00
PESO TOTAL	PA1		210,85
			(kg)
CABO	598,14		
CABO	37,86		
Volume de concreto (h=250mm) = 7,66 m³			

Resumo do aço das Vigas Baldrame (VB)

ACQ	DAM	C. TOTAL	PESO
(mm)	(m)	(m)	(kg)
12,5	18,8	18,8	172,85
CABO	4,0	4,0	38,00
PESO TOTAL	PA1		210,85
			(kg)
CABO	598,14		
CABO	37,86		
Volume de concreto (h=250mm) = 7,66 m³			



PILARES
escala 1:25

CORTE
escala 1:25