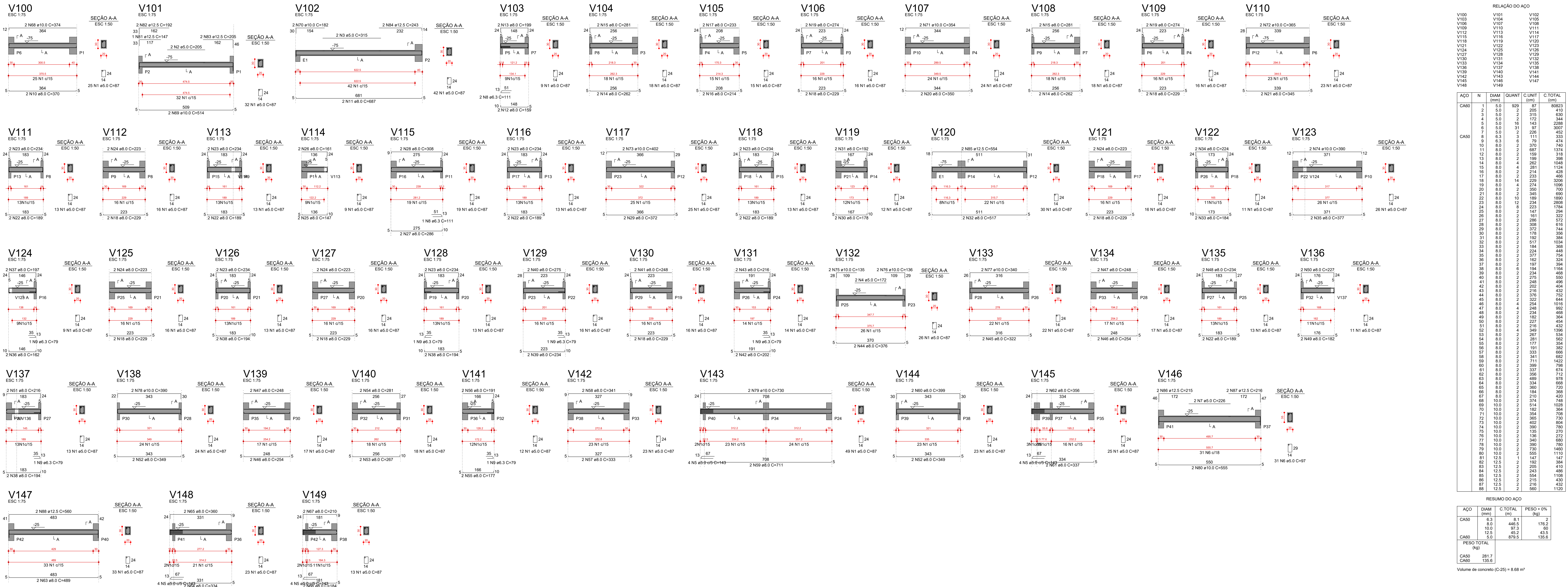


Vigas Nivel 1



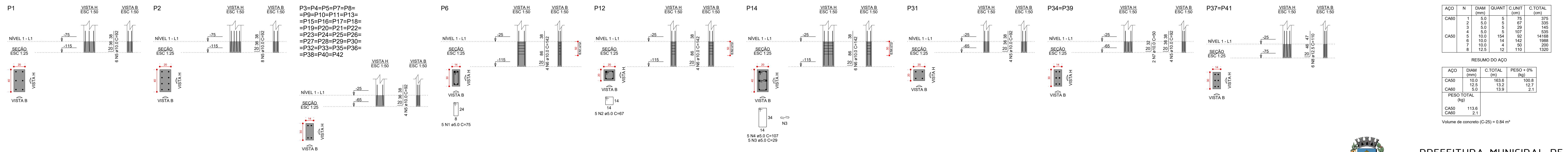
RELAÇÃO DO AÇO

ACO	N	DIAM (mm)	QUANT	C.UNIT (cm)	C.TOTAL (cm)
CA60	1	5.0	87	803	69633
CA60	2	5.0	205	410	84050
CA60	3	5.0	162	315	51030
CA60	4	5.0	172	344	59068
CA60	5	5.0	162	315	51030
CA60	6	5.0	31	97	3007
CA60	7	5.0	2	205	410
CA60	8	3.3	111	333	37000
CA60	9	3.3	2	147	1470
CA60	10	8.0	2	370	7400
CA60	11	8.0	2	159	3180
CA60	12	8.0	2	282	5640
CA60	13	8.0	2	281	5620
CA60	14	8.0	2	214	4280
CA60	15	8.0	2	214	4280
CA60	16	8.0	14	229	3206
CA60	17	8.0	4	274	1096
CA60	18	8.0	14	229	3206
CA60	19	8.0	2	300	6000
CA60	20	8.0	2	224	4480
CA60	21	8.0	2	224	4480
CA60	22	8.0	8	189	1512
CA60	23	8.0	10	228	2280
CA60	24	8.0	8	223	1784
CA60	25	8.0	2	206	4120
CA60	26	8.0	2	181	3620
CA60	27	8.0	2	207	4140
CA60	28	8.0	2	308	6160
CA60	29	8.0	2	277	5540
CA60	30	8.0	2	178	3560
CA60	31	8.0	2	184	3680
CA60	32	8.0	2	172	3440
CA60	33	8.0	2	377	7540
CA60	34	8.0	2	224	4480
CA60	35	8.0	2	224	4480
CA60	36	8.0	2	377	7540
CA60	37	8.0	2	197	3940
CA60	38	8.0	6	194	1164
CA60	39	8.0	2	205	4100
CA60	40	8.0	2	275	5500
CA60	41	8.0	2	216	4320
CA60	42	8.0	2	216	4320
CA60	43	8.0	2	322	6440
CA60	44	8.0	2	376	7520
CA60	45	8.0	2	376	7520
CA60	46	8.0	4	254	1016
CA60	47	8.0	2	234	4680
CA60	48	8.0	2	234	4680
CA60	49	8.0	2	192	3840
CA60	50	8.0	2	227	4540
CA60	51	8.0	2	177	3540
CA60	52	8.0	2	249	4980
CA60	53	8.0	2	249	4980
CA60	54	8.0	2	341	6820
CA60	55	8.0	2	291	5820
CA60	56	8.0	2	197	3940
CA60	57	8.0	2	333	6660
CA60	58	8.0	2	333	6660
CA60	59	8.0	2	711	14220
CA60	60	8.0	2	599	11980
CA60	61	8.0	2	337	6740
CA60	62	8.0	2	337	6740
CA60	63	8.0	2	489	9780
CA60	64	8.0	2	304	6080
CA60	65	8.0	2	304	6080
CA60	66	8.0	2	210	4200
CA60	67	8.0	2	210	4200
CA60	68	10.0	2	514	10280
CA60	69	10.0	2	514	10280
CA60	70	10.0	2	374	7480
CA60	71	10.0	2	374	7480
CA60	72	10.0	2	402	8040
CA60	73	10.0	2	402	8040
CA60	74	10.0	2	390	7800
CA60	75	10.0	2	135	2700
CA60	76	10.0	2	135	2700
CA60	77	10.0	2	340	6800
CA60	78	10.0	2	340	6800
CA60	79	10.0	2	390	7800
CA60	80	10.0	2	1110	22200
CA60	81	12.5	2	147	2940
CA60	82	12.5	2	162	3240
CA60	83	12.5	2	305	6100
CA60	84	12.5	2	343	6860
CA60	85	12.5	2	544	10880
CA60	86	12.5	2	515	10300
CA60	87	12.5	2	216	4320
CA60	88	12.5	2	216	4320
CA60	89	12.5	2	560	11200

RESUMO DO AÇO

ACO	DIAM (mm)	C.TOTAL (cm)	PESO + 0% (kg)
CA60	5.0	8.1	176.2
CA60	6.3	446.5	97.3
CA60	8.0	97.3	60.0
CA60	10.0	182.1	43.5
CA60	5.0	879.5	135.6
PESO TOTAL (kg)			
CA60	281.7		
CA60	135.6		
Volume de concreto (C-25) = 8.88 m³			

Pilares Nivel 1



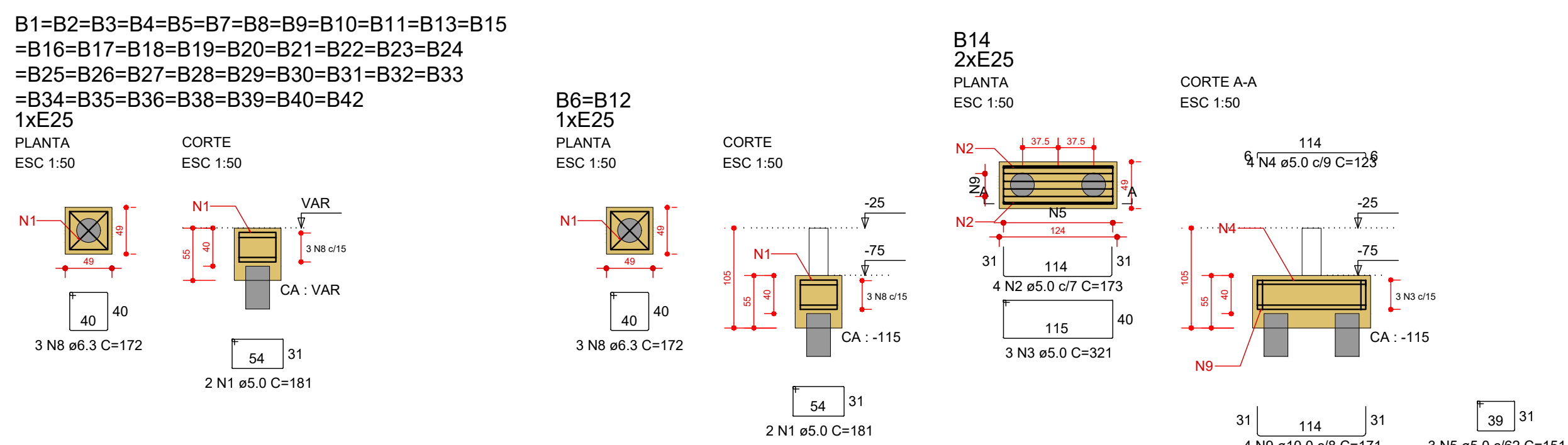
RELAÇÃO DO AÇO

ACO	N	DIAM (mm)	QUANT	C.UNIT (cm)	C.TOTAL (cm)
CA60	1	5.0	5	75	375
CA60	2	5.0	5	57	285
CA60	3	5.0	5	29	145
CA60	4	5.0	107	107	11449
CA60	5	10.0	154	92	14168
CA60	6	10.0	11	102	1122
CA60	7	10.0	4	50	200
CA60	8	12.5	110	120	13200

RESUMO DO AÇO

ACO	DIAM (mm)	C.TOTAL (cm)	PESO + 0% (kg)
CA60	10.0	163.8	100.8
CA60	12.5	13.2	12.7
CA60	5.0	13.9	2.1
PESO TOTAL (kg)			
CA60	113.6		
CA60	2.1		
Volume de concreto (C-25) = 0.84 m³			

Blocos



RELAÇÃO DO AÇO

ACO	N	DIAM (mm)	QUANT	C.UNIT (cm)	C.TOTAL (cm)
CA60	1	5.0	78	181	14118
CA60	2	5.0	4	173	692
CA60	3	5.0	3	321	963
CA60	4	5.0	4	123	492
CA60	5	5.0	3	151	453
CA60	6	5.0	8	171	1368
CA60	7	5.0	4	203	812
CA60	8	5.0	117	171	20124
CA60	9	10.0	4	171	684

RESUMO DO AÇO

ACO	DIAM (mm)	C.TOTAL (m)	PESO + 0% (kg)
CA60	5.0	201.2	49.2
CA60	10.0	6.8	4.2
CA60	5.0	186.6	28.6
PESO TOTAL (kg)			
CA60	53.5		
CA60	28.6		
Volume de concreto (C-25) = 5.48 m³			

PREFEITURA MUNICIPAL DE GUZOLÂNDIA

J. I. R. DA SILVA SOUZA - ENGENHARIA - ME
 CNPJ: 24.191.067/0001-19 | CREA SP: 2043989
 Av. Antônio Cavasani, 486, Apto 72, Condição III, Atapabua/SP | CEP: 16.013-385
 11 3117.5588-11 | 98102.7049 | 11 99179.5786 | ja.engenheiro@gmail.com

Projeto Estrutural
 Departamento Municipal de Educação
 Avenida João Tim, Limeira, Guzolandia/SP.

04
03
02
01
00 25/08/2019 EMISSÃO INICIAL ENG: JEFFERSON
 ALTERAÇÕES DATA CONTEUDO RESPONSÁVEL

PREMIADO CLIENTE
 Prefeitura Municipal de Guzolandia
 Luiz Antônio Pereira de Carvalho
 Prefeito Municipal de Guzolandia

PROJETO RESPONSÁVEL
 Eng.º Civil Jefferson Souza
 CREA SP - 2043989

PROJETO
 Jefferson
 DATA 20 / 08 / 2019
 REVISÃO
 Jefferson
 INDICADA

003
08/08/2019

*Atribuição e responsabilidade total em qualquer situação pertencem exclusivamente ao autor.
 A0 - Escala: 1:100 (40x40 mm) S - 1:100 (40x40 mm) N - 1:100 (40x40 mm)