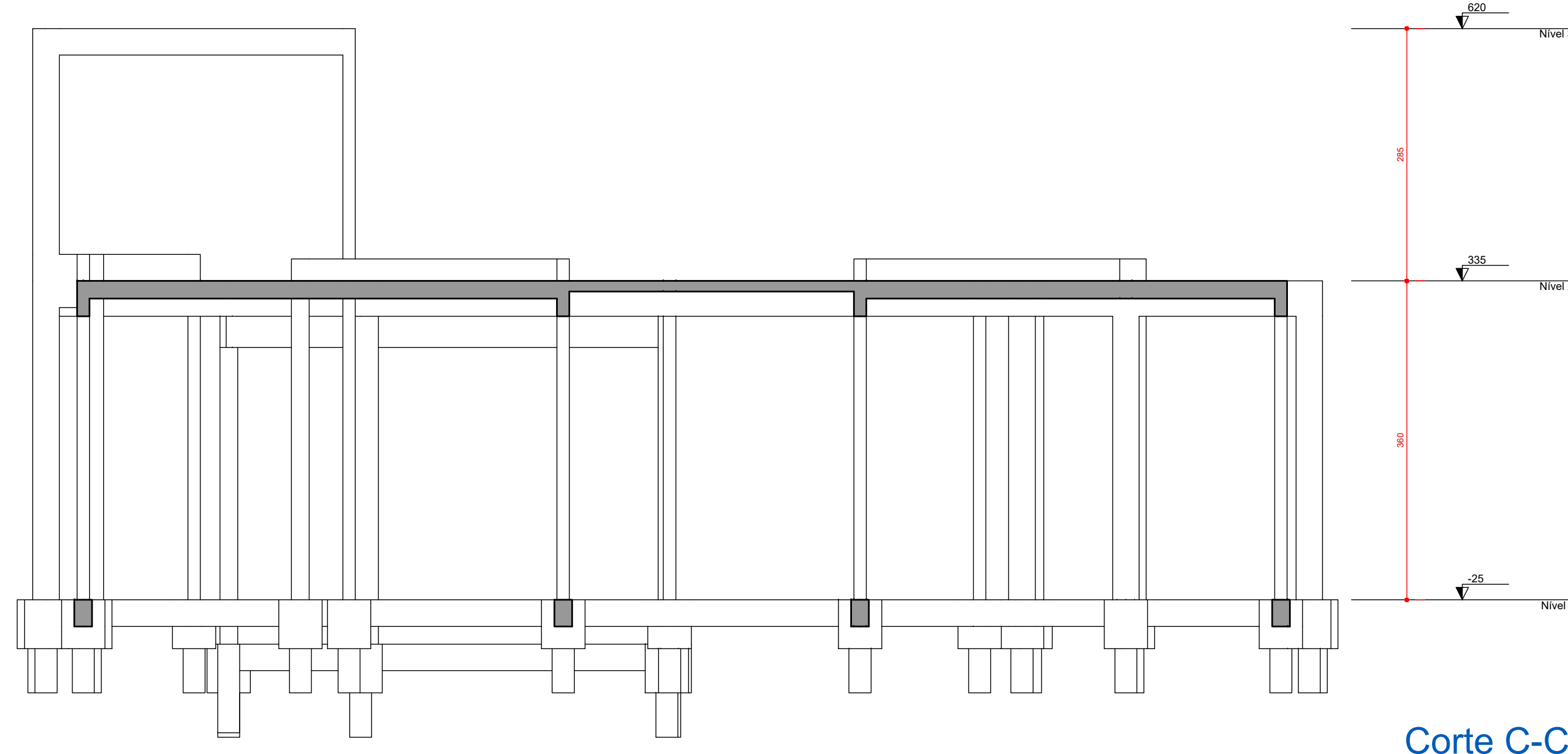
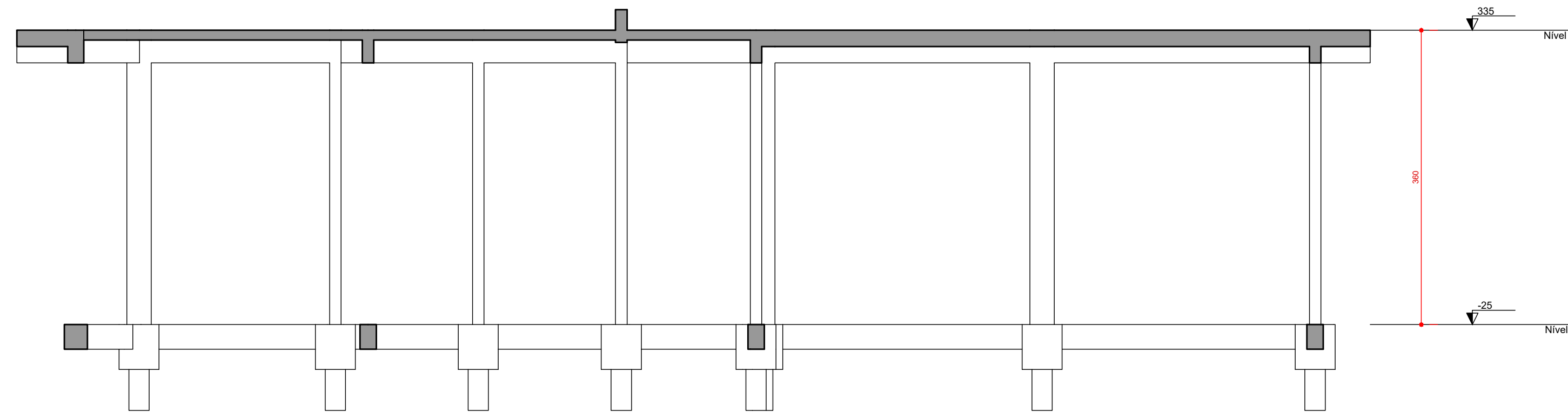


Corte A-A
escala 1:50

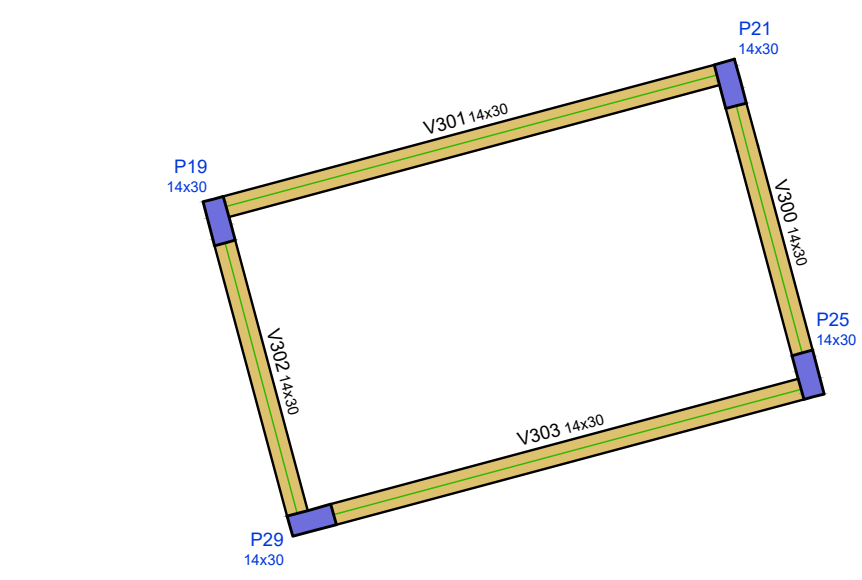


Corte C-C
escala 1:50

CONVENÇÕES GRÁFICAS	
█	PILAR QUE NASCE
█	PILAR QUE SEDE
█	PILAR QUE MORRE
█	VIGA
 	VIGA CHATA, ELEVADA OU REBAIXADA
 	VIGA ELEVADA (em relação ao nível do pavimento) INDICAÇÃO DE DESNÍVEL: (2x40 e=+28) L=dimensão da viga
 	VIGA REBAIXADA (em relação ao nível do pavimento) INDICAÇÃO DE DESNÍVEL: (2x40 e=-28) L=dimensão da viga
 	LAJE ELEVADA (em relação ao nível do pavimento)
 	LAJE REBAIXADA (em relação ao nível do pavimento)
 	LAJE PRÉ-FABRICADA AS LAJES DEVERÃO SER CALCULADAS COMO SIMPLEMENTE AFOFADAS, EXCETO NO CASO DE CONTINUIDADE COM LAJES VIZINHAS COM TRILHOS NA MESMA DIREÇÃO.



Corte B-B
escala 1:50

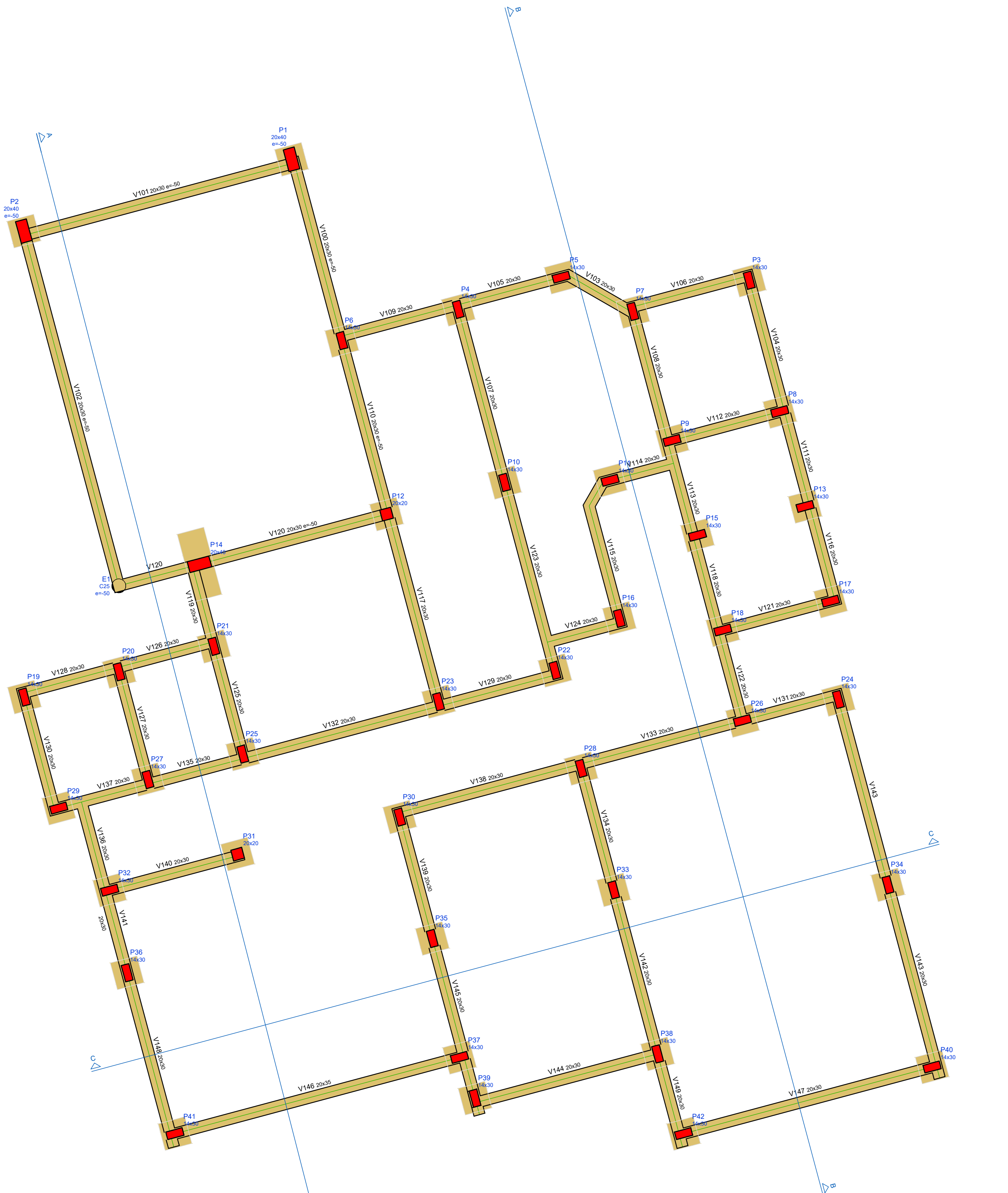


Forma do pavimento Nível 3 (Nível 620)
escala 1:50

Vigas			
Nome	Seção	Elevação (mm)	Nível (mm)
V201	14x30	0	620
V202	14x30	0	620
V203	14x30	0	620
V204	14x30	0	620

Características dos materiais			
Item	Descrição	Valor	Unidade
1	Armação	300	mm

Pilares			
Nome	Seção	Elevação (mm)	Nível (mm)
P19	14x30	0	620
P20	14x30	0	620
P21	14x30	0	620
P22	14x30	0	620

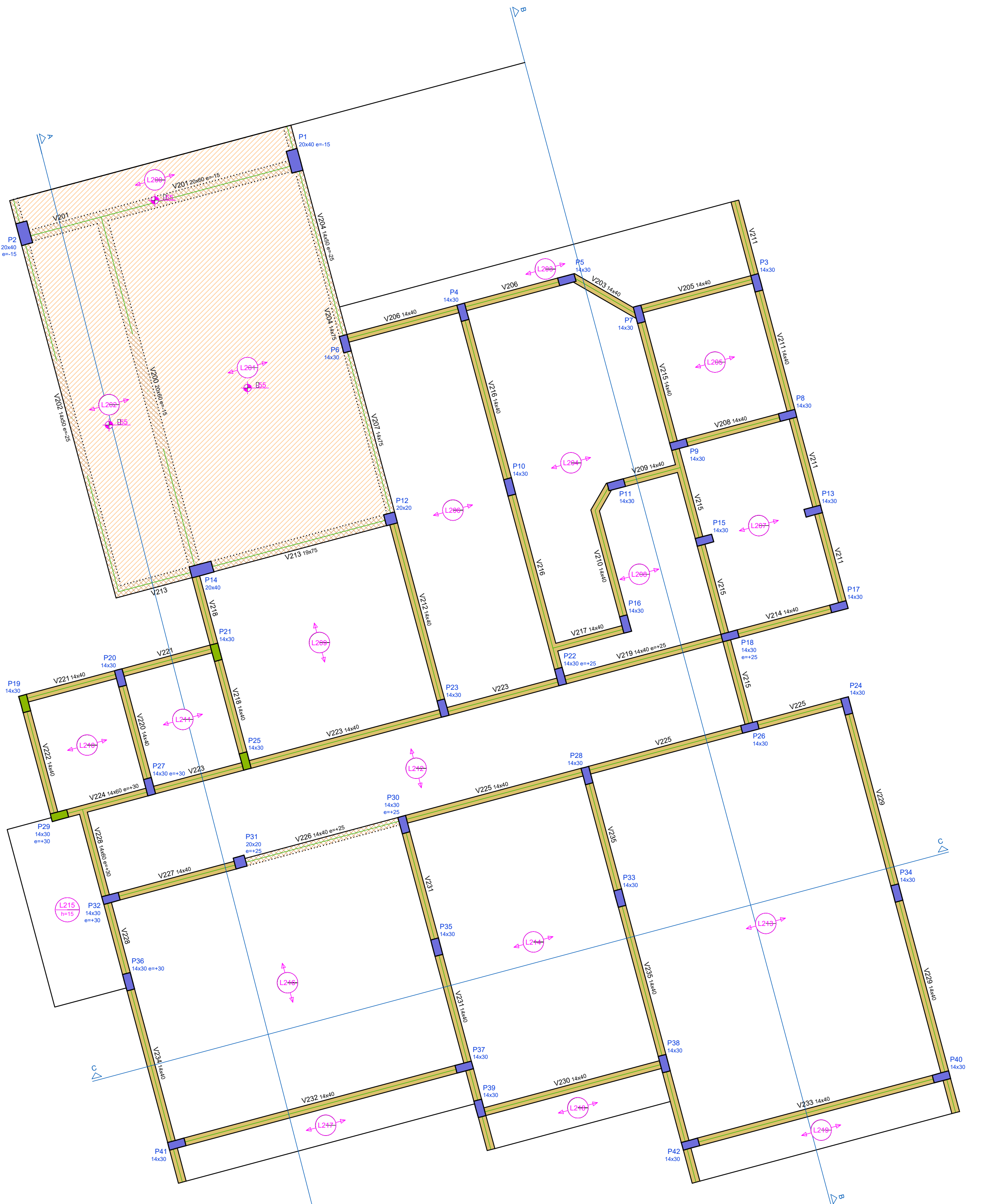


Forma do pavimento Nível 1 (Nível -25)
escala 1:50

Vigas			
Nome	Seção	Elevação (mm)	Nível (mm)
V101	20x40	-60	-75
V102	20x40	-60	-75
V103	20x40	-60	-75
V104	20x40	-60	-75
V105	20x40	-60	-75
V106	20x40	-60	-75
V107	20x40	-60	-75
V108	20x40	-60	-75
V109	20x40	-60	-75
V110	20x40	-60	-75
V111	20x40	-60	-75
V112	20x40	-60	-75
V113	20x40	-60	-75
V114	20x40	-60	-75
V115	20x40	-60	-75
V116	20x40	-60	-75
V117	20x40	-60	-75
V118	20x40	-60	-75
V119	20x40	-60	-75
V120	20x40	-60	-75
V121	20x40	-60	-75
V122	20x40	-60	-75
V123	20x40	-60	-75
V124	20x40	-60	-75
V125	20x40	-60	-75
V126	20x40	-60	-75
V127	20x40	-60	-75
V128	20x40	-60	-75
V129	20x40	-60	-75
V130	20x40	-60	-75
V131	20x40	-60	-75
V132	20x40	-60	-75
V133	20x40	-60	-75
V134	20x40	-60	-75
V135	20x40	-60	-75
V136	20x40	-60	-75
V137	20x40	-60	-75
V138	20x40	-60	-75
V139	20x40	-60	-75
V140	20x40	-60	-75
V141	20x40	-60	-75
V142	20x40	-60	-75
V143	20x40	-60	-75
V144	20x40	-60	-75
V145	20x40	-60	-75
V146	20x40	-60	-75
V147	20x40	-60	-75
V148	20x40	-60	-75
V149	20x40	-60	-75
V150	20x40	-60	-75

Características dos materiais			
Item	Descrição	Valor	Unidade
1	Armação <td>300</td> <td>mm</td>	300	mm

Pilares			
Nome	Seção	Elevação (mm)	Nível (mm)
P1	20x40	-60	-75
P2	20x40	-60	-75
P3	14x30	0	-35
P4	14x30	0	-35
P5	14x30	0	-35
P6	14x30	0	-35
P7	14x30	0	-35
P8	14x30	0	-35
P9	14x30	0	-35
P10	14x30	0	-35
P11	14x30	0	-35
P12	20x40	0	-35
P13	14x30	0	-35
P14	20x40	0	-35
P15	14x30	0	-35
P16	14x30	0	-35
P17	14x30	0	-35
P18	14x30	0	-35
P19	14x30	0	-35
P20	14x30	0	-35
P21	14x30	0	-35
P22	14x30	0	-35
P23	14x30	0	-35
P24	14x30	0	-35
P25	14x30	0	-35
P26	14x30	0	-35
P27	14x30	0	-35
P28	14x30	0	-35
P29	14x30	0	-35
P30	14x30	0	-35
P31	14x30	0	-35
P32	14x30	0	-35
P33	14x30	0	-35
P34	14x30	0	-35
P35	14x30	0	-35
P36	14x30	0	-35
P37	14x30	0	-35
P38	14x30	0	-35
P39	14x30	0	-35
P40	14x30	0	-35
P41	14x30	0	-35
P42	14x30	0	-35
P43	14x30	0	-35
P44	14x30	0	-35
P45	14x30	0	-35
P46	14x30	0	-35
P47	14x30	0	-35
P48	14x30	0	-35
P49	14x30	0	-35
P50	14x30	0	-35



Forma do pavimento Nível 2 (Nível 335)
escala 1:50

Vigas			
Nome	Seção	Elevação (mm)	Nível (mm)
V201	20x40	-15	320
V202	20x40	-15	320
V203	14x30	0	335
V204	14x30	0	335
V205	14x30	0	335
V206	14x30	0	335
V207	14x30	0	335
V208	14x30	0	335
V209	14x30	0	335
V210	14x30	0	335
V211	14x30	0	335
V212	14x30	0	335
V213	14x30	0	335
V214	14x30	0	335
V215	14x30	0	335
V216	14x30	0	335
V217	14x30	0	335
V218	14x30	0	335
V219	14x30	0	335
V220	14x30	0	335
V221	14x30	0	335
V222	14x30	0	335
V223	14x30	0	335
V224	14x30	0	335
V225	14x30	0	335
V226	14x30	0	335
V227	14x30	0	335
V228	14x30	0	335
V229	14x30	0	335
V230	14x30	0	335
V231	14x30	0	335
V232	14x30	0	335
V233	14x30	0	335
V234	14x30	0	335
V235	14x30	0	335

Lajes					
Nome	Tipo	Altura (mm)	Elevação (mm)	Nível (mm)	Área (m²)
L200	Trapezoidal	0	-60	-75	414
L201	Trapezoidal	0	-60	-75	414
L202	Trapezoidal	0	-60	-75	414
L203	Trapezoidal	0	-60	-75	414
L204	Trapezoidal	0	-60	-75	414
L205	Trapezoidal	0	-60	-75	414
L206	Trapezoidal	0	-60	-75	414
L207	Trapezoidal	0	-60	-75	414
L208	Trapezoidal	0	-60	-75	414
L209	Trapezoidal	0	-60	-75	414
L210	Trapezoidal	0	-60	-75	414
L211	Trapezoidal	0	-60	-75	414
L212	Trapezoidal	0	-60	-75	414
L213	Trapezoidal	0	-60	-75	414
L214	Trapezoidal	0	-60	-75	414
L215	Trapezoidal	0	-60	-75	414
L216	Trapezoidal	0	-60	-75	414
L217	Trapezoidal	0	-60	-75	414
L218	Trapezoidal	0	-60	-75	414
L219	Trapezoidal	0	-60	-75	414
L220	Trapezoidal	0	-60	-75	414
L221	Trapezoidal	0	-60	-75	414
L222	Trapezoidal	0	-60	-75	414
L223	Trapezoidal	0	-60	-75	414
L224	Trapezoidal	0	-60	-75	414
L225	Trapezoidal	0	-60	-75	414
L226	Trapezoidal	0	-60	-75	414
L227	Trapezoidal	0	-60	-75	414
L228	Trapezoidal	0	-60	-75	414
L229	Trapezoidal	0	-60	-75	414
L230	Trapezoidal	0	-60	-75	414

Características dos materiais					
Item	Descrição	Valor	Unidade	Valor	Unidade
1	Armação	300	mm	300	mm

Pilares			
Nome	Seção	Elevação (mm)	Nível (mm)
P1	20x40	-60	-75
P2	20x40	-60	-75
P3	14x30	0	-35
P4	14x30	0	-35
P5	14x30	0	-35
P6	14x30	0	-35
P7	14x30	0	-35
P8	14x30	0	-35
P9	14x30	0	-35
P10	14x30	0	-35
P11	14x30	0	-35
P12	20x40	0	-35
P13	14x30	0	-35
P14	20x40	0	-35
P15	14x30	0	-35
P16	14x30	0	-35
P17	14x30	0	-35
P18	14x30	0	-35
P19	14x30	0	-35
P20	14x30	0	-35
P21	14x30	0	-35
P22	14x30	0	-35
P23	14x30	0	-35
P24	14x30	0	-35
P25	14x30	0	-35
P26	14x30	0	-35
P27	14x30	0	-35
P28	14x30	0	-35
P29	14x30	0	-35
P30	14x30	0	-35
P31	14x30	0	-35
P32	14x30	0	-35
P33	14x30	0	-35
P34	14x30	0	-35
P35	14x30	0	-35
P36	14x30	0	-35
P37	14x30	0	-35
P38	14x30	0	-35
P39	14x30	0	-35
P40	14x30	0	-35
P41	14x30	0	-35
P42	14x30	0	-35
P43	14x30	0	-35
P44	14x30	0	-35
P45	14x30	0	-35
P46	14x30	0	-35
P47	14x30	0	-35
P48	14x30	0	-35
P49	14x30	0	-35
P50	14x30	0	-35



PREFEITURA MUNICIPAL DE GUZOLÂNDIA

J. I. R. DA SILVA SOUZA - ENGENHARIA - ME
 CNPJ: 24.191.067/0001-19 | CREA SP: 2043989
 Av. Antônio Cavasana, 486, Aplo 72, Condição III, Aratuba/SP | CEP: 16.013-385
 16 3117.5586-1 16 98102.7049 | j.s.ingenheiro@gmail.com

04			
01			
00	25/08/2019	EMISSÃO INICIAL	ENG: JEFFERSON
ALTERAÇÕES	DATA	CONTEUDO	RESPONSÁVEL

PROJETO DE ARQUITETURA

Departamento Municipal de Educação

Av. João Tim, Limeira, Guzolândia/SP.



JEFFERSON SOUZA
ENGENHARIA

PROJETO DE ARQUITETURA

Prefeitura Municipal de Guzolândia

Luz Antônio Pereira de Carvalho

Prefeito Municipal de Guzolândia

PROJETO DE ARQUITETURA

Eng.º Civil Jefferson Souza

CREA SP - 2043989

PROJETO DE ARQUITETURA

Jefferson

Indicada

DATA

20 / 08 / 2019

PROJETO

Indicada

002

02.08.19